

মাসিক  
ব্যবস্থাপনা তথ্য প্রতিবেদন  
এপ্রিল ২০১৭



বাংলাদেশ টেক্সটাইল মিলস করপোরেশন

# মাসিক ব্যবস্থাপনা তথ্য প্রতিবেদন

এপ্রিল, ২০১৭

বাংলাদেশ টেক্সটাইল মিলস করপোরেশন  
অর্থ ও এমআইএস বিভাগ  
বিটিএমসি ভবন, ৭-৯, কাওরান বাজার,  
ঢাকা-১২১৫।

# বাংলাদেশ টেক্সটাইল মিলস করপোরেশন

## বিটিএমসি মিলসমূহের সংকলিত এমআইএস প্রতিবেদন

### সূচীপত্র

ক্রমিক নং	বিবরণ	পৃষ্ঠা নং
১।	ভূমিকা, বিটিএমসির মিলসমূহের বর্তমান অবস্থা, সার্ভিস চার্জ পদ্ধতি প্রবর্তন ও বিটিএমসির বর্তমান সমস্যা ও চ্যালেঞ্জসমূহ,	১
২।	ভিশন, মিশন, কৌশলগত উদ্দেশ্য, কার্যাবলী ও বিটিএমসির ভবিষ্যৎ পরিকল্পনা	২
৩।	বার্ষিক কর্মসম্পাদন চুক্তি, নাগরিক সেবা প্রদান প্রতিশ্রুতি, ডিজিটেল কার্যক্রম, প্রশিক্ষণ ও উপসংহার	৩
৪।	বিটিএমসি এবং মিলসমূহের শূন্যপদ, নিয়োগ ও পদমোতির বিবরণ	৪
৫।	অডিট আপত্তি, এপিএ অগ্রগতি	৫
৬।	বিটিএমসি নিয়ন্ত্রণাধীন মিলসমূহের সার্বিক তথ্যাবলী	৬-৭
৭।	টেক্সটাইল মিলসমূহের স্পিনিং বিভাগের মাসভিত্তিক তথ্যাবলী	৮-১১
৮।	চলতি মাস পরিচালন আয়, ব্যয় এবং পরিচালন লাভ-লোকসান	১২
৯।	সার্ভিস চার্জে পরিচালিত মিলসমূহের পরিচালন আয়, ব্যয় এবং লোকসানের বিবরণীর লেখ-চিত্র	১৩
১০।	ক্ষমতার ব্যবহার, উৎপাদন কার্যাবলী ও কার্যদিন	১৪
১১।	সার্ভিস চার্জে পরিচালিত মিলসমূহের মাস ভিত্তিক সুতা উৎপাদন লক্ষ্যমাত্রা ও প্রকৃত উৎপাদন এর লেখ-চিত্র	১৫
১২।	মিলওয়্যারী কাউন্টওয়্যারী সুতা উৎপাদন, বিক্রয় ও মজুদ	১৬-১৮
১৩।	বিটিএমসি, মিলসমূহ ও চট্টগ্রাম লিয়াজো অফিস এর প্রকৃত জনবল সংখ্যা এবং পরিশোধিতব্য বেতন, মজুরী	১৯ ১৯(ক)

### ভূমিকাঃ

১৯৭২ সালের ২৬ মার্চ বাংলাদেশ ইন্ডাস্ট্রিয়াল এন্ডারপ্রাইজেস (রাষ্ট্রীয়করণ) অর্ডার ২৭, ১৯৭২ এর মাধ্যমে বাংলাদেশ টেক্সটাইল মিলস কর্পোরেশন (বিটিএমসি) প্রতিষ্ঠিত হয়। ১৯৭২ সালের ১ জুলাই হতে ৭৪টি মিল নিয়ে বিটিএমসির যাত্রা শুরু হয়। পরবর্তীতে বিটিএমসি ও সরকারের উদ্যোগে আরও ১২টি মিল প্রতিষ্ঠা করা হয়। এ নিয়ে বিটিএমসির নিয়ন্ত্রণাধীন সর্বমোট মিলের সংখ্যা দাঁড়ায় ৮৬টি। সাবেক মালিকদের নিকট ৩০টি মিল হস্তান্তর, ১৫টি মিল দরপত্রের মাধ্যমে বিক্রি, ৯টি মিল শ্রমিক-কর্মচারীদের মালিকানায় হস্তান্তর করা হয়, ০৭টি মিল লিকুইডেশন সেলে ন্যস্ত করা হয়। ঈগলষ্টার টেক্সটাইল মিল, চট্টগ্রাম, আফসার কটন মিল, ঢাকা, এশিয়াটিক কটন মিলস চট্টগ্রাম ও জলিল টেক্সটাইল মিল, চট্টগ্রাম নামে ০৪টি মিল বর্তমানে পুনঃঅধিগ্রহণ এবং বিটিএমসিতে ন্যস্ত। বিটিএমসি'র নিয়ন্ত্রণে বর্তমানে চালু ও বন্ধ সহ মোট ২২টি মিল রয়েছে। ০৩টি মিল (১. সিলেট টেক্সটাইল মিলস ২. কুড়িগ্রাম টেক্সটাইল মিলস ও ৩. ভালিকা উলেন মিলস) ১৫/০৩/২০১২ খ্রিঃ তারিখ হতে প্রাইভেটাইজেশন কমিশনে বিক্রয়ের জন্য ন্যস্ত করা হয়। এছাড়াও জাতীয়করণকৃত ৩(তিন)টি বাস্তব সম্পদবিহীন মিল যথা, (১) পারুমা টেক্সটাইল মিলস লিঃ, (২) এলাহী কটন মিলস লিঃ ও (৩) রূপালী নাইলন লিঃ নামে মাত্র বিটিএমসির তালিকায় রয়েছে। নামে মাত্র এ তিনটি মিলের বাস্তবে কোন অস্তিত্ব পাওয়া যায়নি।

### ২. বিটিএমসি'র মিলসমূহের বর্তমান অবস্থাঃ

বিটিএমসির নিয়ন্ত্রণে চালু এবং বন্ধ/লে-অফসহ মোট ২২টি মিলের মধ্যে ০৬টি মিল সার্ভিস চার্জ পদ্ধতিতে সুতা উৎপাদন করছে। ০২টি মিল ভাড়াই চলছে। অবশিষ্ট ০৫টি মিল সার্ভিসচার্জ পার্টি না থাকায় সাময়িক উৎপাদন বন্ধ অবস্থায় আছে, ০২টি মিলে (খুলনা টেক্সটাইল ও চিত্তরঞ্জন কটন মিল) “টেক্সটাইল পল্লী” স্থাপনের কাজ প্রক্রিয়াধীন আছে। ০৪টি মিল(ঈগলষ্টার টেক্সটাইল, এশিয়াটিক কটন মিল, আফসার কটন মিল ও জলিল টেক্সটাইল মিল) পুনঃঅধিগ্রহণ এবং বিটিএমসিতে ন্যস্ত। ০৩টি মিল বিডা এর তালিকা ভুক্ত(সিলেট টেক্সটাইল, কুড়িগ্রাম টেক্সটাইল এবং ভালিকা উলেন মিল) ১৯৯৭ সাল থেকে সার্ভিস চার্জ পদ্ধতি প্রবর্তনের ফলে বিটিএমসি এ যাবৎ (এপ্রিল, পর্যন্ত) প্রায় ২৩.৭২ কোটি টাকা ভ্যাট ও ট্যাক্স বাবদ সরকারী কোষাগারে জমা দিয়েছে।

### ৩. সার্ভিস চার্জ পদ্ধতি প্রবর্তন

বিটিএমসির নিয়ন্ত্রণাধীন মিলসমূহে ক্রমাগত লোকসানের ফলে কার্যকরী মূলধন সংকটের কারণে নিজস্ব অর্থায়নে কাঁচামাল সংগ্রহ করা সম্ভব না হওয়ায় বিকল্প ব্যবস্থা হিসেবে ১৯৯৬-৯৭ অর্থ বছরে সার্ভিস চার্জ পদ্ধতি প্রবর্তনের মাধ্যমে মিলগুলোতে উৎপাদন কার্যক্রম পরিচালিত করা হয়। সার্ভিস চার্জ পদ্ধতিতে দরপত্রের মাধ্যমে চুক্তিবদ্ধ সুতার পার্টি/ব্যবসায়ী নিজস্ব অর্থায়নে সংশ্লিষ্ট মিলগুলোতে কাঁচাতুলা সরবরাহ করে থাকে। মিলগুলো পার্টির চাহিদা মোতাবেক নির্ধারিত দরে সার্ভিস চার্জের বিপরীতে সুতা উৎপাদন করে পার্টিকে সরবরাহ করে। চুক্তিবদ্ধ পার্টিই উৎপাদিত সুতা বাজারজাত করে থাকে।

### ৪. বিটিএমসি'র বর্তমান সমস্যা ও চ্যালেঞ্জসমূহঃ

বিটিএমসি'র বন্ধ মিলসমূহ সরকারী-বেসরকারী যৌথ-উদ্যোগ/পিপিপি এর মাধ্যমে চালু করা, সরকার ও ব্যাংকের নিকট বিটিএমসি'র দায়-দেনা নিষ্পত্তি করা, চিত্তরঞ্জন কটন মিল ও খুলনা টেক্সটাইল মিলকে টেক্সটাইল পল্লীতে দ্রুত বাস্তবায়ন করা, বিভিন্ন মামলাসমূহ দ্রুত নিষ্পত্তি করা এবং প্রয়োজনীয় জনবলের অভাব পূরণ করা, সার্ভিস চার্জ পদ্ধতিতে মিলসমূহ পরিচালনা করা ও মিলে মেশিনের উৎপাদনশীলতা বৃদ্ধি করা।

৫. বিটিএমসি রূপকল্প (Vision): লাভজনক বিটিএমসি।

৬. বিটিএমসি অভিলক্ষ্য (Mission):

বস্ত্রখাতে দেশীয় চাহিদাপূরণ ও কর্মসংস্থান সৃষ্টির লক্ষ্যে দেশী-বিদেশী যৌথ বিনিয়োগ/পিপিপি এর মাধ্যমে বন্ধ মিলসমূহ চালুকরণ এবং সম্পদের যথাযথ ব্যবহার।

৭. বিটিএমসি কৌশলগত উদ্দেশ্যসমূহ (Strategic Objectives):

- \* আয় বৃদ্ধি ও কর্মসংস্থানে সহায়তা।
- \* বিনিয়োগের সুযোগ সম্প্রসারণ।
- \* বস্ত্র শিল্প উন্নয়নে সহায়তাকরণ।
- \* দক্ষতা উন্নয়ন।

৮. কার্যাবলি (Functions):

- \* চালু মিলগুলো সুষ্ঠুভাবে পরিচালনা ও বন্ধ মিলগুলো চালু করা;
- \* দেশী-বিদেশী যৌথ বিনিয়োগ/পিপিপি এর মাধ্যমে মিলসমূহ পরিচালনার লক্ষ্যে প্রকল্প চিহ্নিতকরণ ও চালুকরণে উদ্যোগ গ্রহণ;
- \* অধীনস্থ প্রতিষ্ঠানসমূহের দক্ষতা পরিদর্শন, সম্পদের সুষ্ঠু ব্যবহার নিশ্চিতকরণ, সমস্যা চিহ্নিত করণ, অপচয় হ্রাসকরণ এবং প্রয়োজনীয় দিক নির্দেশনা প্রদান করা;
- \* উন্নয়নশীল কর্ম পরিকল্পনা ও উৎপাদনের গুণগতমান নিশ্চিতকরণ।
- \* সরকারী নির্দেশনা মোতাবেক নতুন প্রকল্প গ্রহণের নিমিত্ত ফিজিবিলিটি স্ট্যাডিকরণ;
- \* সরকারী সম্পদের যথাযথ ও যুগোপযোগী ব্যবহার নিশ্চিত পূর্বক আর্থিক স্বচ্ছলতা আনয়নের সাথে সাথে কর্মসংস্থান সৃষ্টির মাধ্যমে সামাজিক উন্নয়ন;
- \* সরকারী নির্দেশনা মোতাবেক বস্তুনিষ্ঠ তথ্য সংগ্রহ, সংরক্ষণ ও প্রেরণ;

৯. বিটিএমসি'র ভবিষ্যৎ পরিকল্পনাঃ

দেশী-বিদেশী যৌথ-উদ্যোগ/পিপিপি এর মাধ্যমে ১৬টি মিলে আধুনিক মেশিন স্থাপন করে মিল পরিচালনা, মিলসমূহের পুরাতন মেশিনের স্থলে নতুন আধুনিক মেশিন স্থাপন, চিত্তরঞ্জন কটন মিল ও খুলনা টেক্সটাইল মিলে টেক্সটাইল পল্লীতে বাস্তবায়ন করা, দায়-দেনা পরিশোধ করা ও দ্রুত মামলা সমূহ নিষ্পত্তি করা, প্রয়োজনীয় জনবল নিয়োগ দেয়া, মিলের অব্যবহৃত জমির সর্বোত্তম ব্যবহার করে বাণিজ্যিক কার্যক্রম পরিচালনা করা।

### ১০. বার্ষিক কর্মসম্পাদন চুক্তি (APA)

বাংলাদেশ সরকারের ভিশন-২০২১ বাসাতবায়ন সুশাসন নিশ্চিত করার লক্ষ্যে প্রাতিষ্ঠানিক স্বচ্ছতা জবাবদিহিতা, সরকারি সম্পদের যথাযথ ব্যবহার নিশ্চিতকরণ এবং প্রাতিষ্ঠানিক দক্ষতা বৃদ্ধির বিষয়ে দপ্তর/সংস্থার কর্মসম্পাদনের গুণগত ও পরিমাণগত মূল্যায়নের জন্য গত ২০১৪-১৫ অর্থ বছর থেকে মন্ত্রি পরিষদ বিভাগ ও বিভিন্ন মন্ত্রণালয়ের সাথে সরকারকর্তৃক বার্ষিক কর্মসম্পাদন চুক্তি স্বাক্ষরের ব্যবস্থা গ্রহণ করা হয়েছে।

এরই ধারাবাহিকতায় ২৯.০৬.২০১৬ তারিখে বস্ত্র ও পাট মন্ত্রণালয়ের সাথে বাংলাদেশ টেক্সটাইল কর্পোরেশন(বিটিএমসি) বার্ষিক কর্মসম্পাদন চুক্তি স্বাক্ষর হয়েছে। স্বাক্ষরিত চুক্তিতে বাংলাদেশ টেক্সটাইল মিলস কর্পোরেশনের ৪টি কৌশলগত ১)আয় বৃদ্ধি ও কর্মসংস্থানে সহায়তা, ২)বিনিয়োগের সুযোগ সম্প্রসারণ, ৩)বস্ত্র শিল্প উন্নয়নে সহায়তাকরণ ও ৪)দক্ষতা উন্নয়ন উদ্দেশ্যের লক্ষ্যমাত্রা নির্ধারণ করা হয়েছে। যথা- ১)সূতা উৎপাদন ও গুণগতমান বৃদ্ধিতে সহায়তাকরণ ২) সূতার বাজার সম্প্রসারণে সহযোগিতা এবং ৪) উন্নয়ন কার্যক্রম জোরদারকরণ। এছাড়া ২৭/০৬/২০১৬ খ্রিঃ তারিখে বিটিএমসির মাঠ পর্যায়ের কেন্দ্র/প্রতিষ্ঠানের সাথে বিটিএমসির ২০১৬-১৭ অর্থ বছরের বার্ষিক কর্মসম্পাদন চুক্তি স্বাক্ষরিত হয়েছে।

### ১১. নাগরিক সেবা প্রদান প্রতিশ্রুতি (Citizen Charter)

দেশের বস্ত্র শিল্প বিকাশের লক্ষ্যে বস্ত্র ও পাট মন্ত্রণালয়ের নির্দেশনা অনুযায়ী বিটিএমসি কর্তৃক নাগরিক সেবা প্রদান প্রতিশ্রুতি (Citizen Charter) প্রস্তুত করা হয়েছে। প্রধান কার্যালয় সহ মাঠ পর্যায়ের সকল কার্যালয়ে তা প্রদানের ব্যবস্থা করা হয়েছে। সে অনুযায়ী শিল্প সংশ্লিষ্ট ব্যক্তিবর্গকে চাহিত সেবা প্রদান করা হচ্ছে।

### ১২. ডিজিটেল কার্যক্রম

বিটিএমসিতে মোট ৪১টি কম্পিউটার রয়েছে। সকল কম্পিউটারে ইন্টারনেট সংযোগের সুবিধা দেয়া হয়েছে। ই-টেন্ডারিং পদ্ধতিতে দরপত্র আহ্বান করা হয়েছে। বিটিএমসির পরীক্ষাগারে তুলা/সূতা/কাপড়ের পরীক্ষা রিপোর্ট অনলাইনে প্রদান করা হচ্ছে। তাঁতীদের চাহিদানুযায়ী মিল গেট হতে সূতা দেয়া হচ্ছে। যা সেবা সহজীকরণের মধ্যে একটি কার্যক্রম। এটি প্রধান মন্ত্রীর দিক নির্দেশনার একটি বাস্তবায়িত পদক্ষেপ।

### ১৩. প্রশিক্ষণ

বিটিএমসিতে কর্মকর্তা/কর্মচারীদের নিয়মিতভাবে বিভিন্ন বিষয়ে প্রশিক্ষণ দেয়া হচ্ছে। এপ্রিল, ২০১৭ মাসে ০১ জনের ২১ ঘন্টা প্রশিক্ষণ কার্যক্রম সম্পন্ন হয়েছে। এর মধ্যে এপিএএর উপর কর্মকর্তা/কর্মচারীদের প্রশিক্ষণ, সিকিউরিটি গার্ডদের প্রশিক্ষণ, ফায়ার ফাইটিংএর প্রশিক্ষণ এছাড়াও কর্মকর্তাদের অন্যান্য বিষয়ে বিভিন্ন প্রতিষ্ঠানে প্রশিক্ষণের ব্যবস্থা নেয়া হয়েছে।

### ১৪. উপসংহার

জাতীয় অর্থনীতির মূখ্য সহায়ক হিসেবে বিবেচিত বাংলাদেশের সম্ভাবনাময় বস্ত্রখাতকে উন্নয়ন ও আরও গতিশীল করা এবং বেসরকারী খাত এর সাথে প্রতিযোগিতা করার লক্ষ্যে বেসরকারী প্রতিষ্ঠানের পাশাপাশি সরকারী প্রতিষ্ঠানের উন্নয়ন ও আধুনিকায়ন করা প্রয়োজন। স্বাধীনতা পরবর্তীতে যুদ্ধ বিধ্বস্ত বাংলাদেশের অর্থনীতিতে একমাত্র রাষ্ট্রীয় বস্ত্রকল সমূহই অভ্যন্তরীণ চাহিদাপূরণে ভূমিকা পালনসহ লাভজনকভাবে পরিচালিত হয়ে জাতীয় প্রবৃদ্ধিতে অবদান রেখেছে। বিগত সময়ে লোকসানজনিত কারণে ও নেতিবাচক পরিস্থিতিতে বিটিএমসির মিলসমূহ দৈন্য দশায় পতিত হয়েছে। বিটিএমসি'র কর্মকাণ্ডে বিগত সময়ের সামগ্রিক ব্যর্থতা ও অর্থনৈতিক দৈন্যতা দূরীকরণে সংস্থার উন্নয়ন একান্ত প্রয়োজন। মুক্তবাজার অর্থনীতিতে দেশের বস্ত্রখাতের সামগ্রিক উন্নয়নের স্বার্থে সরকারী বস্ত্রকলসমূহ আধুনিকায়নের নীতি অনুসরণ করা হলে পোষাক শিল্পের চাহিদার সাথে উৎপাদনের ঘাটতি পূরণে বেসরকারী প্রতিষ্ঠানের পাশাপাশি বিটিএমসি যথেষ্ট অবদান রাখতে পারবে।

( আজিজা রহমান )

মহাব্যবস্থাপক (অর্থ ও এমআইএস)

ফোনঃ ৮১৮৯০৮৬

১৫. বিটিএমসি এবং মিলসমূহের শূন্য পদের বিবরণ, নিয়োগ ও পদোন্নতির বিবরণ

(ক) বিটিএমসি'র কর্মকর্তা/কর্মচারীদের সংখ্যা (নিজস্ব বাজেটে)

সংস্থার, স্তর	অনুমোদিত পদ	পূরণকৃত পদ	শূন্যপদ	মন্তব্য
১	২	৩	৪	৫
মন্ত্রণালয়/বিভাগ				
বিটিএমসি (মোট পদ সংখ্যা)	৩০৭	*১২৭	১৮০	অনুমোদিত ৫৩৩ টি পদের মধ্যে হতে সংশ্লিষ্ট কর্মকর্তা/কর্মচারীদের স্বেচ্ছাবসরের কারণে ২২৬টি পদ বিলুপ্ত হওয়ায় বর্তমানে ৩০৭টি পদ রয়েছে।
মোট	৩০৭	১২৭	১৮০	

শূন্য পদের বিন্যাসঃ

অতিরিক্ত সচিব/তদূর্ধ্ব পদ	জেলা কর্মকর্তার পদ (যেমন ডিসি,এসপি)	অন্যান্য ১ম শ্রেণির পদ	২য় শ্রেণির পদ	৩য় শ্রেণির পদ	৪র্থ শ্রেণির পদ	মোট
-	-	৩৭	১৬	১১০	১৭	১৮০

নিয়োগ/পদোন্নতি প্রদানঃ

প্রতিবেদনাধীন মাসে পদোন্নতি			নতুন নিয়োগ প্রদান			মন্তব্য
কর্মকর্তা	কর্মচারী	মোট	কর্মকর্তা	কর্মচারী	মোট	
১৪	নাই	১৪	নাই	নাই	নাই	

(খ) বিটিএমসি'র নিয়ন্ত্রণাধীন মিলসমূহের কর্মকর্তা/কর্মচারীদের সংখ্যা (নিজস্ব বাজেটে)

সংস্থার, স্তর	অনুমোদিত পদ	পূরণকৃত পদ	শূন্যপদ	মন্তব্য
১	২	৩	৪	৫
মন্ত্রণালয়/বিভাগ				
বিটিএমসি'র নিয়ন্ত্রণাধীন মিলসমূহ (মোট পদ সংখ্যা)	৬২১	১২৩	৪৯৮	
মোট	৬২১	১২৩	৪৯৮	

শূন্য পদের বিন্যাসঃ

অতিরিক্ত সচিব/তদূর্ধ্ব পদ	জেলা কর্মকর্তার পদ (যেমন ডিসি,এসপি)	অন্যান্য ১ম শ্রেণির পদ	২য় শ্রেণির পদ	৩য় শ্রেণির পদ	৪র্থ শ্রেণির পদ	মোট
প্রযোজ্য নয়	প্রযোজ্য নয়	৫৮	৩৯	১৫৯	২৪২	৪৯৮

নিয়োগ/পদোন্নতি প্রদানঃ

প্রতিবেদনাধীন মাসে পদোন্নতি			নতুন নিয়োগ প্রদান			মন্তব্য
কর্মকর্তা	কর্মচারী	মোট	কর্মকর্তা	কর্মচারী	মোট	
১৪	নাই	১৪	নাই	নাই	নাই	

\*১২৭ জন পূরণকৃত পদের মধ্যে ০৫ জন সরকারি কর্মকর্তা প্রেষণে আছেন এবং তাঁদের বেতন/ভাতা বিটিএমসি'র তহবিল থেকে পরিশোধ করা হয়।

## ১৬. অডিট আপত্তি

এপ্রিল, ২০১৭ খ্রিঃ মাস

মন্ত্রণালয়/ সংস্থার নাম	অডিট আপত্তির সংখ্যা	টাকার পরিমাণ (লক্ষ টাকায়)	ব্রডশীটে জবাবের সংখ্যা	নিষ্পত্তির সংখ্যা	জের	মন্তব্য
১	২	৩	৪	৫	৬	৮
বিটিএমসি	২,৮৪২	৬,২৮,১৪১.১৪	০২	০৮	২,৮৩৪	আলোচ্য মাসে মোট ০৮টি আপত্তি নিষ্পত্তি হয়েছে এবং ১৬টি আপত্তি উত্থাপিত হয়েছে (২৮২৬+১৬-৮) = ২,৮৩৪টি।

## ৭. এপিএ অগ্রগতি

চেয়ারম্যান, বাংলাদেশ টেক্সটাইল মিলস করপোরেশন এবং সচিব বঙ্গ ও পাটমন্ত্রণালয়ের মধ্যে স্বাক্ষরিত বার্ষিক কর্মসম্পাদন চুক্তি

বিটিএমসি'র ২০১৬-১৭ অর্থবছরের বার্ষিক কর্মসম্পাদন চুক্তির জুলাই'১৬ হতে এপ্রিল'১৭ অর্জন পরিবীক্ষণ কাঠামো

কৌশলগত উদ্দেশ্য (Strategic Objectives)	কৌশলগত উদ্দেশ্যের মান (Weight of Strategic Objectives)	কার্যক্রম (Activities)	কার্যক্রম সূচক (Performance Indicators)	একক (Unit)	লক্ষ্যমাত্রা/ অর্জন (Target)	লক্ষ্যমাত্রা/নির্ণায়ক ২০১৬-১৭ (Target/Criteria Value of FY 2016-17)						
						অসাধারণ	অতি উত্তম	উত্তম	চলতি মান	চলতি মানের নিম্নে	সন্তোষজনক নয়	চলমান
১	২	৩	৪	৫	৬	৭	৮	৯	১০	১১	১২	১৩
বিটিএমসি'র কৌশলগত উদ্দেশ্যসমূহ												
১. আয় বৃদ্ধি ও কর্মসংস্থানে সহায়তা	৩৯.০০	১.১ সার্ভিসচার্জ পরিচালিত মিলের আয়	অর্জিত সার্ভিস চার্জ	লক্ষ টাকা	লক্ষ্যমাত্রা	৯৪৩.৭৯	৯৩২.৫০	৯২৫.৭৫	৯২০.৫০	৯১৭.৩৮		
					অর্জন	৮৩৬.৮৭						
		১.২ কর্মসংস্থান সৃষ্টি	কর্মসংস্থান	সংখ্যা	লক্ষ্যমাত্রা	১৬৭৫	১৬৩০	১৬১০	১৫৭৫	১৫৫৬		
					অর্জন	১৫৯২						
		১.৩ বিটিএমসি ভবন ভাড়া	আদায়কৃত ভাড়া	লক্ষ টাকা	লক্ষ্যমাত্রা	৪২৮.৩৩	৪২৭.২৫	৪২৬.৫০	৪২৫.৫০	৪২৪.৭১		
					অর্জন	৪৭৮.৯৬						
১.৪ মিলের গুদাম ভাড়া ও অন্যান্য	আদায়কৃত ভাড়া	লক্ষ টাকা	লক্ষ্যমাত্রা	৭৮.৬৩	৭৭.৫৫	৭৭.২৫	৭৭	৭৬.৪৩				
			অর্জন	১২৭.৬৭								
১.৫ বিটিএমসি ভবন উর্ধ্বমুখী করণ ও কার পার্কিং নির্মাণ	এডিপি বরাদ্দ অর্জনের শতকরা হার	শতকরা (%)	লক্ষ্যমাত্রা	৯০%	৮৭%	৮৪%	৮২%	৮০%				
			অর্জন	১০০%								
২. বঙ্গ শিল্প উন্নয়নে সহায়তাকরণ	২৩.০০	২.১ সার্ভিস চার্জ পদ্ধতিতে সূতা উৎপাদন	উৎপাদিত সূতা	লক্ষ কেজি	লক্ষ্যমাত্রা	২২.৩২	২২	২১.৯০	২১.৮০	২১.৭০		
					অর্জন	১৮.০৮						
		২.২ সার্ভিসচার্জ পদ্ধতিতে পরিচালিত মিলের তুলা ও সূতাসহ বহিরাগত পার্টির তুলা, সূতা ও কাপড়ের নমুনা পরীক্ষা	পরীক্ষাকৃত নমুনা	সংখ্যা	লক্ষ্যমাত্রা	৬৩০	৬২৫	৬২০	৬১৫	৬০৮		
অর্জন	৫৯৪											
২.৩ শুল্ক, মূল্য সংযোজন ও অন্যান্য কর পরিশোধ	পরিশোধিত কর	লক্ষ টাকা	লক্ষ্যমাত্রা	১০০	৯০	৮৫	৮২	৮০				
			অর্জন	১২৬.৪০								
৩. বিনিয়োগের সুযোগ সম্প্রসারণ	১৪.০০	৩.১ বন্ধ মিলগুলো চালুর লক্ষ্যে দেশী/বিদেশী উদ্যোক্তাদের সভা	আয়োজিত সভা	সংখ্যা	লক্ষ্যমাত্রা	৮	৮	৮	৭	৭		
					অর্জন	৭						
		৩.২ লোকসান কমানোর লক্ষ্যে সার্ভিসচার্জ পার্টির সাথে আলোচনাসভা	আয়োজিত সভা	সংখ্যা	লক্ষ্যমাত্রা	৭	৭	৬	৫	৪		
					অর্জন	৭						
৪. দক্ষতা উন্নয়ন	৪.০০	৪.১ কর্মকর্তা/ কর্মচারীদের প্রশিক্ষণ	জনবল	সংখ্যা	লক্ষ্যমাত্রা	১৩০	১২৯	১২৮	১২৬	১২৫		
					অর্জন	১৩০জন / ৬৪৬শ্রমঘণ্টা						



বাংলাদেশ টেক্সটাইল মিলস কর্পোরেশন  
“অর্থ ও এমআইএস”  
“বিটিএমসি ভবন”, ৭-৯, কাওরান বাজার, ঢাকা-১২১৫।

- প্রথম খন্ড -

বিটিএমসি নিয়ন্ত্রিত মিলসমূহের সার্বিক তথ্যাবলী।

ক্রমিক নং	মিলের নাম	ঠিকানা	মিল প্রতিষ্ঠার বছর	বাণিজ্যিক উৎপাদনের বছর	স্থাপিত ক্ষমতা	
					টাকু	তীত
১	২	৩	৪	৫	৬	৭
ক) সার্ভিস চার্জে চালু (বাজেটেড) মিলসমূহের নামওয়ারী বিবরণঃ						
১।	আমিন টেক্সটাইলস লিঃ-২	ষোলশহর, চট্টগ্রাম	১৯৮৬	১৯৯০	২৫০৮৮	-
২।	বেঙ্গল টেক্সটাইল মিলস-১	নোয়াপাড়া, যশোর	১৯৬২	১৯৬৩	১৭২৯৬	-
৩।	বেঙ্গল টেক্সটাইল মিলস-২	নোয়াপাড়া, যশোর	১৯৮৫	১৯৮৯	২৫০৮৮	-
৪।	দারোয়ানী টেক্সটাইল মিলস	দারোয়ানী, নীলফামারী	১৯৭৭	১৯৮০	২৫০৫৬	-
৫।	সুন্দরবন টেক্সটাইল মিলস-১	সাতক্ষীরা	১৯৮০	১৯৮৩	২৪৯৬০	-
৬।	সুন্দরবন টেক্সটাইল (নীল)-২	সাতক্ষীরা	১৯৯৫	১৯৯৬	১৪৪০০	-
৭।	রাজশাহী টেক্সটাইল মিলস	নওদাপাড়া, রাজশাহী	১৯৭৫	১৯৭৯	১৯০০৮	-
৮।	রাজামাটি টেক্সটাইল মিলস	ঘাগরা, রাজামাটি	১৯৭৭	১৯৮৩	১৮৫৭৬	-
খ) বন্ধ মিলসমূহের নামওয়ারী বিবরণঃ						
৯।	আমিন টেক্সটাইলস লিঃ-১	ষোলশহর, চট্টগ্রাম	১৯৬১	১৯৬২	১৮৪০০	-
১০।	আর আর টেক্সটাইল মিলস	বাঁশবাড়ীয়া, সীতাকুন্ড, চট্টগ্রাম	১৯৬৩	১৯৬৫	৩১৪০০	-
১১।	কাদেরিয়া টেক্সটাইল মিলস	টঙ্গী, গাজীপুর	১৯৬১	১৯৬৩	১৬৮২৪	-
১২।	দিনাজপুর টেক্সটাইল মিলস	সদরপুর, দিনাজপুর	১৯৭৫	১৯৭৯	২৪৬২৪	-
১৩।	সিলেট টেক্সটাইল মিলস *	ইসলামপুর, সিলেট	১৯৭৮	১৯৮৪	২৫০৫৬	-
১৪।	দোস্ট টেক্সটাইল মিলস	রাণীরহাট, ফেনী	১৯৬১	১৯৬৫	১৭৬০৮	-
১৫।	কুড়িগ্রাম টেক্সটাইল মিলস *	কুড়িগ্রাম	১৯৮৪	১৯৮৬	১২৫২৮	-
১৬।	টাঙ্গাইল কটন মিলস-১	গোড়াই, টাঙ্গাইল	১৯৬১	১৯৬৩	১৩৬৫৬	-
১৭।	টাঙ্গাইল কটন মিলস-২	গোড়াই, টাঙ্গাইল	১৯৭৮	১৯৮২	১২৫০০	-
গ) বিশেষ ধরনের মিলঃ						
১৮।	ভালিকা উলেন মিলস(বন্ধ) *	নাসিরাবাদ, চট্টগ্রাম	১৯৬৩	১৯৭৩	৩২০০	৪০

\*বিডা এর ভালিকা ভুক্ত মিল।

অপর পাতায় ...../৭.

ক্রমিক নং	মিলের নাম	ঠিকানা	মিল প্রতিষ্ঠার বছর	বাণিজ্যিক উৎপাদনের বছর	স্থাপিত ক্ষমতা	
					টাকু	তাঁত
১	২	৩	৪	৫	৬	৭
ঘ) <u>ভাড়ায় চালিত মিলসঃ</u>						
১৯।	আহমেদ বাওয়ানী টেক্সটাইল মিলস	ডেমরা, ঢাকা	১৯৫৪	১৯৫৭	-	৩১২
২০।	মাগুরা টেক্সটাইল মিলস	মাগুরা	১৯৮১	১৯৮৫	২৫০৫৬	-
ঙ) <u>টেক্সটাইল পল্লী স্থাপনের প্রক্রিয়াধীন মিলসঃ</u>						
২১।	খুলনা টেক্সটাইল মিলস	বয়রা মেইন রোড, খুলনা	১৯৩১	১৯৫৫		-
২২।	চিকুরঞ্জন কটন মিলস	গোদনাইল, নারায়নগঞ্জ	১৯২৯	১৯৩৬	-	-
চ) <u>পুনঃ অধিগ্রহনকৃত ৪টি মিলসঃ</u>						
২৩।	ঈগলষ্টার টেক্সটাইল মিলস	চট্টগ্রাম	১৯৭২		২০৭৩৬	
২৪।	এশিয়াটিক কটন মিলস	চট্টগ্রাম	১৯৫৯		২৬৬০৮	
২৫।	জলিল টেক্সটাইল মিলস	চট্টগ্রাম	১৯৬১		১২৪০০	
২৬।	আফসার কটন মিলস	সাভার ,ঢাকা।	১৯৭০		১২০০০	
ছ) <u>বিটিএমসি নিয়ন্ত্রিত মিলসমূহের সার্বিক সংখ্যাঃ</u>						
	১) সার্ভিস চার্জে চালু টেক্সটাইল মিলস				০৬	
	২) বন্ধ টেক্সটাইল মিলস				০৫	
	৩) বিডা এর তালিকাভুক্ত মিল				০৩	
	৪) টেক্সটাইল পল্লী স্থাপনের প্রক্রিয়াধীন মিলস				০২	
	৫) পুনঃ অধিগ্রহনকৃত মিলস				০৪	
	৬) ভাড়ায় চালিত মিলস				০২	

## দ্বিতীয় খন্ড

বিটিএমসি বর্তমানে চালু মিলসমূহের মাসিক কার্যাবলীর উপর তথ্যাবলীঃ  
(সার্ভিসচার্জ উৎপাদন কার্যক্রম)

ক্রমিক নং	বিবরণ	এপ্রিল, ২০১৭	মার্চ, ২০১৭	
১	২	৩	৩	
১।	টাকু ক্ষমতা (গড় সংখ্যা)			
	স্থাপিত	১৯৮৭৯২	১৯৮৭৯২	
	লক্ষ্যমাত্রা	৮৬৯৯২	৮৬৯৯২	
	চালু	৪৫৯০৭	৪৮০০৬	
	ব্যবহৃত হারঃ			
	স্থাপিত	২৩%	২৪%	
লক্ষ্যমাত্রা	৫৩%	৫৫%		
২।	অব্যবহৃত স্থাপিত টাকু ক্ষমতার বিবরণ (গড়)			
	ক) বিদ্যুৎ বিচ্ছৃতিঃ			
	সংখ্যা	৪৯৫৮	৩৫৯৯	
	শতকরা হার	২%	২%	
	খ) অনুপস্থিতিঃ			
	সংখ্যা	৬১৩২	৬১৩২	
	শতকরা হার	৩%	৩%	
	গ) যান্ত্রিক গোলযোগ ও রক্ষণাবেক্ষণঃ			
	সংখ্যা	৩৭৯৩	৩৭৯৩	
	শতকরা হার	২%	২%	
	ঘ) খুচরা যন্ত্রাংশের অভাবঃ			
	সংখ্যা	৩৮৭৩৬	৩৮৭৩৬	
	শতকরা হার	১৯%	১৯%	
	ঙ) কাঁচামাল ঘাটতি/বন্ধ মিলসঃ			
	সংখ্যা	৪৮৯১৩	৪৮৯১৩	
	শতকরা হার	২৫%	২৫%	
	চ) অন্যান্যঃ			
	সংখ্যা	৫০৩৫৩	৪৯৬১৩	
	শতকরা হার	২৫%	২৫%	
	ছ) সর্বমোটঃ			
	সংখ্যা	১৫২৮৮৫	১৫০৭৮৬	
	শতকরা হার	৭৭%	৭৬%	
	৩।	সূতা উৎপাদনঃ ৩২ গড় কাউন্টসঃ লক্ষ কেজিঃ (সার্ভিসচার্জ কার্যক্রম)		
		ক্ষমতা (রেটেড)	৪.৮২	৪.৭১
লক্ষ্যমাত্রা		৪.২৮	৪.১৯	
প্রকৃত		১.৮৯	১.৯৮	
অর্জিত হারঃ				
ক্ষমতা (রেটেড)		৩৯%	৪২%	
লক্ষ্যমাত্রা	৪৪%	৪৭%		

\*শুধুমাত্র ০৭টি ইউনিটের উপর অর্জিত উৎপাদন হার% দেখানো হ'ল।

দ্বিতীয় খন্ড

ক্রমিক নং	বিবরণ	এপ্রিল, ২০১৭	মার্চ, ২০১৭
১	২	৩	৩
৪।	টাকু প্রতি শিফটওয়ারী সূতা উৎপাদনঃ গ্রামস (সার্ভিসচার্জ কার্যক্রম)		
	লক্ষ্যমাত্রা	৭০.৭৩	৭০.৭৩
	প্রকৃত (গ্রামস)	৬০.৬১	৬২.২৪
	প্রকৃত (আউন্স)	২.১৪	২.২০
	অর্জিত হার *	৮৬%	৮৮%
৫।	কাঁচামাল ব্যবহার (২২৫ কেজির বেল) (সার্ভিসচার্জ কার্যক্রমসহ)		
	কাঁচামালঃ	৬৪৩	৬৭২
	কৃত্রিম আঁশঃ	৫৫	৫২
	মোট -	৬৯৮	৭২৪
৬।	অব্যবহারযোগ্য অপচয় হারঃ	০	০
৭।	প্রকৃত কার্যদিনঃ	২৫	২৫
৮।	উৎপাদিত পণ্যের বিক্রয়/প্রাপ্ত সার্ভিসচার্জঃ		
	ক) সার্ভিসচার্জ আয় (কোটি টাকা)	০.৯১	০.৯৫
	খ) অন্যান্য আয় (কোটি টাকা)	০.১৩	০.১১
	গ) মোট আয় (কোটি টাকা)	১.০৪	১.০৬
৯।	পরিচালন ব্যয়	১.৬১	১.৫৯
১০।	পরিচালন লাভ-লোকসান (কোটি টাকা)		
	কটন টেক্সটাইল মিলস	(০.৫৭)	(০.৫৩)
	মোটঃ	(০.৫৭)	(০.৫৩)

\*শুধুমাত্র ০৭টি ইউনিটের উপর অর্জিত হার% দেখানো হ'ল।

:তৃতীয় খন্ড:

সার্ভিস চার্জে চালু টেক্সটাইল মিলসমূহের স্পিনিং বিভাগীয় তথ্যাবলীর মাসভিত্তিক বিবরণ ঃ

১। টাকু ক্ষমতার ব্যবহার ও কার্যদিন (সার্ভিসচার্জ কার্যক্রম):

মাস	টাকু সংখ্যা (গড়)		ক্ষমতার ব্যবহৃত হার	প্রকৃত কার্যদিন
	স্থাপিত	চালু		
১	২	৩	৪	৫
জুলাই, ২০১৬	১৯৮৭৯২	৩৫৭৫৫	১৮%	২২
আগস্ট, ২০১৬	১৯৮৭৯২	৪১১৪৩	২১%	২৪
সেপ্টেম্বর, ২০১৬	১৯৮৭৯২	৪০৮২১	২১%	২১
অক্টোবর, ২০১৬	১৯৮৭৯২	৪৫৬৪৩	২৩%	২৭
নভেম্বর, ২০১৬	১৯৮৭৯২	৪৭২৩২	২৪%	২৬
ডিসেম্বর, ২০১৬	১৯৮৭৯২	৪৮৭৪৫	২৫%	২৬
জানুয়ারি, ২০১৭	১৯৮৭৯২	৪৭৭৯৫	২৪%	২৭
ফেব্রুয়ারি, ২০১৭	১৯৮৭৯২	৪৮৮৭৫	২৫%	২২
মার্চ, ২০১৭	১৯৮৭৯২	৪৮০০৬	২৪%	২৫
এপ্রিল, ২০১৭	১৯৮৭৯২	৪৫৯০৭	২৩%	২৫
জুলাই-এপ্রিল, ২০১৭	১৯৮৭৯২	৪৪৯৯২	২৩%	২৪৫

৪। সূতা উৎপাদনঃ ৩২ গড় কাউন্টসঃ লক্ষ কেজি (সার্ভিসচার্জ কার্যক্রম):

মাস	ক্ষমতা (রেটেড)	লক্ষ্যমাত্রা	প্রকৃত উৎপাদন		অর্জিত হার		আদায়যোগ্য সার্ভিসচার্জ (লক্ষ টাকা)
			৩২ গড় কাউন্ট	প্রকৃত কাউন্টস	ক্ষমতা (রেটেড)	লক্ষ্যমাত্রা	
			৪	৫	৬	৭	
জুলাই, ২০১৬	৪.১৬	৩.৭০	১.২৭	০.৭০	৩১%	৩৪%	৬০.৭২
আগস্ট, ২০১৬	৪.৬২	৪.১১	১.৬৭	০.৯২	৩৬%	৪১%	৭৫.৭৮
সেপ্টেম্বর, ২০১৬	৩.৯৮	৩.৫৪	১.৪৭	০.৮৪	৩৭%	৪২%	৬৮.১৩
অক্টোবর, ২০১৬	৫.০৭	৪.৫১	১.৯৮	১.২৭	৩৯%	৪৪%	৯১.৭৬
নভেম্বর, ২০১৬	৪.৮৪	৪.৩০	১.৯৬	১.৩৩	৪০%	৪৬%	৯২.৬০
ডিসেম্বর, ২০১৬	৪.৮২	৪.২৮	২.০৬	১.৩৬	৪৩%	৪৮%	৯৭.৫৩
জানুয়ারি, ২০১৭	৫.০৪	৪.৪৮	২.০৯	১.৩০	৪১%	৪৭%	৯৯.৬১
ফেব্রুয়ারি, ২০১৭	৪.১৭	৩.৭১	১.৭১	১.২৪	৪১%	৪৬%	৮১.৮৭
মার্চ, ২০১৭	৪.৭১	৪.১৯	১.৯৮	১.৪৪	৪২%	৪৭%	৯৫.০২
এপ্রিল, ২০১৭	৪.৮২	৪.২৮	১.৮৯	১.৩৬	৩৯%	৪৪%	৯১.৫০
জুলাই-এপ্রিল, ২০১৭	৪৬.২৩	৪১.১০	১৮.০৮	১১.৭৬	৩৯%	৪৪%	৮৫৪.৫২

:তৃতীয় খন্ড:

(খ) সার্ভিসচার্জ ভিত্তিকঃ

মাস	সরবরাহ			মণ্ডুদ পরিমাণ	
	পরিমাণ		প্রাপ্ত সার্ভিসচার্জ (লক্ষ টাকা)	লক্ষ কেজি	বেল
	লক্ষ কেজি	বেল			
১	২	৩	৪	৫	৬
জুলাই, ২০১৬	০.৬৩	৩৪৭.২২	৪৮.৭১	০.৪৮	২৬৪.৫৫
আগস্ট, ২০১৬	০.৯৮	৫৪০.১২	৮৩.৭৩	০.৪০	২২০.৪৬
সেপ্টেম্বর, ২০১৬	০.৬৯	৩৮০.২৯	৫৩.৩১	০.৫৪	২৯৭.৬২
অক্টোবর, ২০১৬	১.৩৪	৭৩৮.৫৪	১০০.৪৪	০.৪৬	২৫৩.৫৩
নভেম্বর, ২০১৬	১.১০	৬০৬.২৬	৭৮.৯৩	০.৬৯	৩৮০.২৯
ডিসেম্বর, ২০১৬	১.৫৩	৮৪৩.২৫	৯৫.৫৩	০.৭০	৩৮৫.৮০
জানুয়ারি, ২০১৭	১.৩৪	৭৩৮.৫৪	৯১.২৩	০.৭৪	৪০৭.৮৫
ফেব্রুয়ারি, ২০১৭	১.২৬	৬৯৪.৪৪	৭৮.৩৪	০.৭১	৩৯১.৩১
মার্চ, ২০১৭	১.৫৮	৮৭০.৮১	১১০.৮৮	০.৫৮	৩১৯.৬৬
এপ্রিল, ২০১৭	১.৩১	৭২২.০০	৯০.৬২	০.৬৩	৩৪৭.২২
জুলাই-এপ্রিল, ২০১৭	১১.৭৬	৬৪৮১.৪৮	৮৩১.৭২	০.০০	০.০০

## বাংলাদেশ টেক্সটাইল মিলস কর্পোরেশন

এপ্রিল, ২০১৭ ইং মাসের আয়, ব্যয় এবং পরিচালন লাভ/লোকসানের বিবরণী।

অংকঃ লক্ষ টাকায়

ক্রঃ নং	মিলের নাম	আয়	পরিচালন ব্যয়	লাভ/(লোকসান)	হেড অফিস লেডি ২৫%	নীট পরিচালন লাভ/(লোকসান)	ব্যয় (সুদ,অবচয়, পিএফ এবং গ্রাচুইটি প্রভিনসনসহ ব্যয়)	লাভ/(লোকসান) সুদ,অবচয়, পিএফ এবং গ্রাচুইটি প্রভিনসনসহ
				পরিচালন				প্রভিনসনসহ
				এপ্রিল,১৭				এপ্রিল,১৭
১	২	৩	৪	৫	৬	৭	৮	৯

## (ক) চালু মিলস (বাজেটেড)

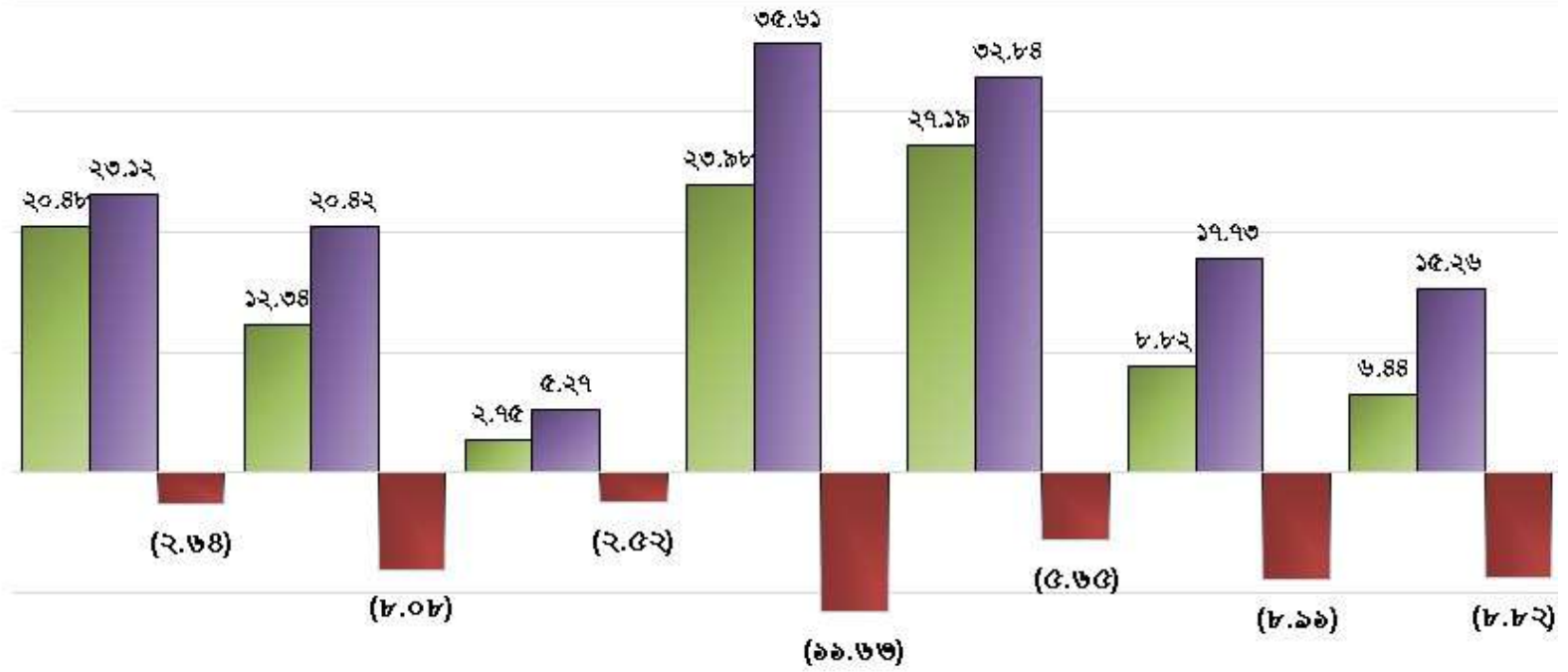
১।	আমিন টেক্সটাইলস-২	২০.৪৮	২৩.১২	(২.৬৪)	০.০০	(২.৬৪)	৪০.০৮	(২৯.৬০)
২।	দারোয়ানী টেক্সটাইল মিল	১২.৩৪	২০.৪২	(৮.০৮)	০.০০	(৮.০৮)	৩২.৯২	(২০.৫৮)
৩।	সুন্দরবন টেক্সটাইল-১	২.৭৫	৫.২৭	(২.৫২)	০.০০	(২.৫২)	২৪.৪৪	(২১.৬৯)
৪।	সুন্দরবন টেক্সটাইল-২	২৩.৯৮	৩৫.৬১	(১১.৬৩)	০.০০	(১১.৬৩)	৪১.০১	(১৭.০৩)
৫।	বেঙ্গাল টেক্সটাইল-১	০.৮৮	৩.৫৯	(২.৭১)	০.০০	(২.৭১)	১৫.০৯	(১৪.২১)
৬।	বেঙ্গাল টেক্সটাইল-২	২৭.১৯	৩২.৮৪	(৫.৬৫)	০.০০	(৫.৬৫)	৪৩.৮৪	(১৬.৬৫)
৭।	দোস্ট টেক্সটাইল মিলস	০.৭৩	২.৭০	(১.৯৭)	০.০০	(১.৯৭)	২২.৩২	(২১.৫৯)
৮।	কুড়িগ্রাম টেক্সটাইল মিলস*	০.৬৩	৪.৫৯	(৩.৯৬)	০.০০	(৩.৯৬)	২২.০৯	(২১.৪৬)
৯।	রাজশাহী টেক্সটাইল মিল	৮.৮২	১৭.৭৩	(৮.৯১)	০.০০	(৮.৯১)	৪৭.৫১	(৩৮.৬৯)
১০।	রাজামাটি টেক্সটাইল মিল	৬.৪৪	১৫.২৬	(৮.৮২)	০.০০	(৮.৮২)	৩১.৫৪	(২৫.১০)
	উপ-মোট (ক)	১০৪.২৪	১৬১.১৩	(৫৬.৮৯)	০.০০	(৫৬.৮৯)	৩২০.৮৪	(২১৬.৬০)

## (খ) বন্ধ মিলসঃ

১১।	আমিন টেক্সটাইলস লিঃ-১	২.৮২	২.৭৪	০.০৮	০.০২	০.০৬	৩০.০৪	(২৭.২২)
১২।	আর আর টেক্সটাইল মিলস	৭.৮৪	৫.৩২	২.৫২	০.৬৩	১.৮৯	২৯.৮৯	(২২.০৫)
১৩।	কাদেরিয়া টেক্সটাইল মিলস	৯.৭১	৫.৩৬	৪.৩৫	১.০৯	৩.২৬	২৮.২৬	(১৮.৫৫)
১৪।	দিনাজপুর টেক্সটাইল মিল	উৎপাদন		বন্ধ		আছে		
১৫।	ভালিকা উলেন মিলস*	উৎপাদন		বন্ধ		আছে		
১৬।	টাঙ্গাইল কটন মিলস	উৎপাদন		বন্ধ		আছে		
১৭।	মাগুরা টেক্সটাইল মিলস	ভাড়ায়	চলছে					
১৮।	সিলেট টেক্সটাইল মিলস*	উৎপাদন		বন্ধ		আছে		
১৯।	আহমেদ বাওয়ানী টেক্সটাইল	ভাড়ায়	চলছে					
	উপ-মোট (খ)	২০.৩৭	১৩.৪২	৬.৯৫	১.৭৪	৫.২১	৮৮.১৯	(৬৭.৮২)
	সর্বমোট (ক+খ)	১২৪.৬১	১৭৪.৫৫	(৪৯.৯৪)	১.৭৪	(৫১.৬৮)	৪০৯.০৩	(২৮৪.৪২)

\* বিডা এর তালিকাভুক্ত মিল।

সার্ভিসচার্জে পরিচালিত মিলসমূহের পরিচালন আয়, ব্যয় এবং লোকসানের বিবরণী (লক্ষ টাকায়)



	আমনি টক্সেসটাইলস-২	দার-ওয়ানী টক্সেসটাইল মলি	সুন্দরবন টক্সেসটাইল-১	সুন্দরবন টক্সেসটাইল-২	বগুগলা টক্সেসটাইল-২	রাজশাহী টক্সেসটাইল মলি	রাউগামাটি টক্সেসটাইল মলি
■ আয়	২০.৪৮	১২.৩৪	২.৭৫	২৩.৯৮	২৭.১৯	৮.৮২	৬.৪৪
■ পরিচালন ব্যয়	২৩.১২	২০.৪২	৫.২৭	৩৫.৬১	৩২.৮৪	১৭.৭৩	১৫.২৬
■ লাভ/লোকসান	(২.৬৪)	(৮.০৮)	(২.৫২)	(১১.৬৩)	(৫.৬৫)	(৯.৯১)	(৮.৮২)

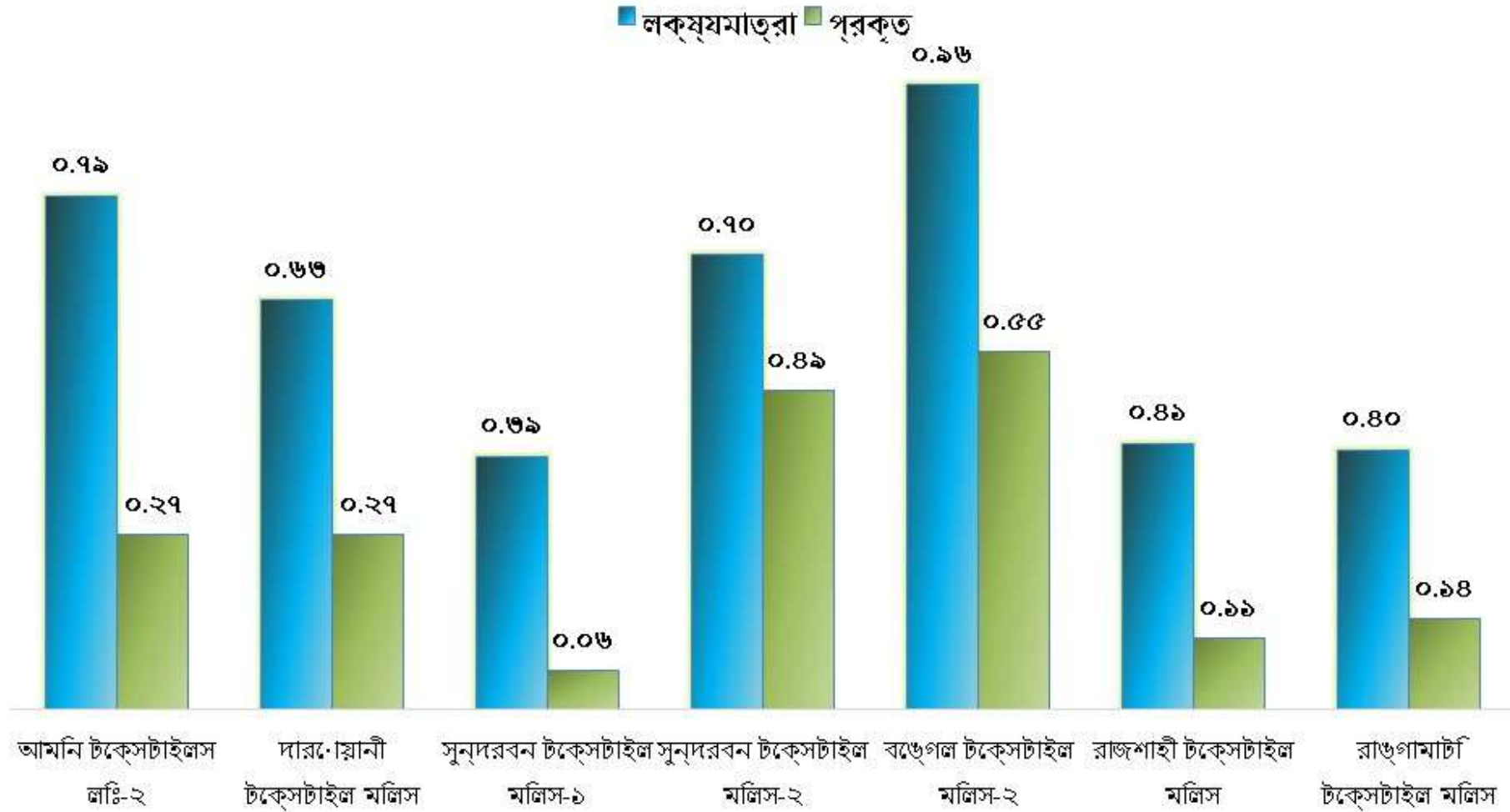


## বাংলাদেশ টেক্সটাইল মিলস কর্পোরেশন

এপ্রিল, ২০১৭ খ্রিঃ মাসে স্পিনিং সেক্টরে মিলওয়ারী ক্ষমতার ব্যবহার, উৎপাদন কার্যাবলী ও কার্যদিনের বিবরণী।

ক্রমিক নং	মিলের নাম	ক্ষমতার (টাকু) ব্যবহার					সূতা উৎপাদনঃ ৩২ গড় কাউন্টসঃ লক্ষ কেজি					প্রকৃত কার্যদিন
		স্থাপিত	লক্ষ্যমাত্রা	চালু	ব্যবহৃত হার		ক্ষমতা (রেটেড)	লক্ষ্যমাত্রা	প্রকৃত	অর্জিত হার		
					স্থাপিত	লক্ষ্যমাত্রা				ক্ষমতা	লক্ষ্যমাত্রা	
১	২	৩	৪	৫	৬	৭	৮	৯	১০	১১	১২	১৩
(ক) চালু মিলস (বাজেটেড)ঃ												
১।	আমিন টেক্সটাইলস লিঃ-২	২৫০৮৮	১৩৪৪০	১০৬০৩	৪২%	৭৯%	০.৮৯	০.৭৯	০.২৭	৩০%	৩৪%	২৬
২।	দারোয়ানী টেক্সটাইল মিলস	২৫০৫৬	১২৫২৮	৬৩৩৩	২৫%	৫১%	০.৭১	০.৬৩	০.২৭	৩৮%	৪৩%	২৫
৩।	সুন্দরবন টেক্সটাইল মিলস-১	২৪৯৬০	৬৬৫৬	১২৭৭	৫%	১৯%	০.৪৪	০.৩৯	০.০৬	১৪%	১৫%	২৬
৪।	সুন্দরবন টেক্সটাইল মিলস-২	১৪৪০০	১১০৪০	৮৫০৭	৫৯%	৭৭%	০.৭৯	০.৭০	০.৪৯	৬২%	৭০%	২৬
৫।	বেঙ্গল টেক্সটাইল মিলস-১	১৭২৯৬	০	সাময়িক		উৎপাদন	০.০০	০.০০	০.০০			বন্ধ
৬।	বেঙ্গল টেক্সটাইল মিলস-২	২৫০৮৮	১৫৬৮০	৯৪৭১	৩৮%	৬০%	১.০৮	০.৯৬	০.৫৫	৫১%	৫৭%	২৬
৭।	দোস্ট টেক্সটাইল মিলস	১৬৭৯২	০	সাময়িক		উৎপাদন	০.০০	০.০০	০.০০			বন্ধ
৮।	কুড়িগ্রাম টেক্সটাইল মিলস	১২৫২৮	৮৬৪০	বিডা এর তালিকাভুক্ত								
৯।	রাজশাহী টেক্সটাইল মিলস	১৯০০৮	৯৯৩৬	৪৭০৭	২৫%	৪৭%	০.৪৬	০.৪১	০.১১	২৪%	২৭%	২৫
১০।	রাঙ্গামাটি টেক্সটাইল মিলস	১৮৫৭৬	৯০৭২	৫০০৯	২৭%	৫৫%	০.৪৫	০.৪০	০.১৪	৩১%	৩৫%	২৩
উপ-মোট (ক)		১৯৮৭৯২	৮৬৯৯২	৪৫৯০৭	২৩%	৫৩%	৪.৮২	৪.২৮	১.৮৯	৩৯%	৪৪%	২৫
(খ) বন্ধ মিলসঃ												
১১।	আমিন টেক্সটাইলস লিঃ-১	১৪৮০০		সাময়িক		উৎপাদন		বন্ধ		আছে		
১২।	আর আর টেক্সটাইল মিলস	৩১৪০০		সাময়িক		উৎপাদন		বন্ধ		আছে		
১৩।	কাদেরিয়া টেক্সটাইল মিলস	১৬৮২৪		সাময়িক		উৎপাদন		বন্ধ		আছে		
১৪।	দিনাজপুর টেক্সটাইল মিলস	২৪৬২৪		সাময়িক		উৎপাদন		বন্ধ		আছে		
১৫।	মাগুরা টেক্সটাইল মিলস	২৫০৫৬	ভাড়াই চলছে									
১৬।	টাঙ্গাইল কটন মিলস	১৩৬৫৬		উৎপাদন		কার্যক্রম		বন্ধ		আছে		
১৭।	সিলেট টেক্সটাইল মিলস	২৫০৫৬	বিডা এর তালিকাভুক্ত									
১৮।	আহমেদ বাওয়ানী টেক্সটাইল		ভাড়াই চলছে									
উপ-মোট (খ)		১৫১৪১৬	০	০	০%	০%	০.০০	০.০০	০.০০	০%	০%	০
সর্বমোট (ক+খ)		৩৫০২০৮	৮৬৯৯২	৪৫৯০৭	১৩%	৫৩%	৪.৮২	৪.২৮	১.৮৯	৩৯%	৪৪%	২৫

সার্ভিসচার্জে পরিচালিত মিলসমূহের লক্ষ্যমাত্রা ও প্রকৃত সুতা উৎপাদন (লক্ষ কেজি)



**বাংলাদেশ টেক্সটাইল মিলস কর্পোরেশন**  
এপ্রিল, ২০১৭ খ্রিঃ মাসের উৎপাদিত সূতার কাউন্টওয়ারী বিবরণী।

পরিমাণঃ লক্ষ কেজি

ক্রমিক নং	মিলের নাম	২১-৩৯ কাউন্টস	৪০ - ৫৯ কাউন্টস	৬০ - ১০০ কাউন্টস	সর্বমোট পরিমাণ		আদায়যোগ্য সার্ভিসচার্জ (লক্ষ টাকা)
					প্রকৃত কাউন্টস	৩২ গড় কাউন্টস	
১	২	৩	৪	৫	৬	৭	৮
ক) চালু মিলস (বাজেটেড)							
১।	আমিন টেক্সটাইলস লিঃ-২	০.০৩	০.১২	০.০০	০.১৫	০.২৭	১৪.৯৮
২।	দারোয়ানী টেক্সটাইল মিলস	০.০৮	০.১২	০.০০	০.২০	০.২৭	১১.৫৮
৩।	সুন্দরবন টেক্সটাইল মিলস-১	০.০১	০.০৪	০.০০	০.০৫	০.০৬	২.৭৫
৪।	সুন্দরবন টেক্সটাইল মিলস-২	০.১২	০.২৮	০.০০	০.৪০	০.৪৯	২৩.০৭
৫।	বেঙ্গল টেক্সটাইল মিলস-১	০.০০	০.০০	০.০০	০.০০	০.০০	০.০০
৬।	বেঙ্গল টেক্সটাইল মিলস-২	০.০০	০.৩৭	০.০০	০.৩৭	০.৫৫	২৭.১৯
৭।	দোস্ট টেক্সটাইল মিলস	০.০০	০.০০	০.০০	০.০০	০.০০	০.০০
৮।	কুড়িগ্রাম টেক্সটাইল মিলস	বিডা এর তালিকাভুক্ত					
৯।	রাজশাহী টেক্সটাইল মিলস	০.০০	০.০৮	০.০০	০.০৮	০.১১	৫.৭৭
১০।	রাঙ্গামাটি টেক্সটাইল মিলস	০.১১	০.০০	০.০০	০.১১	০.১৪	৬.১৬
উপ-মোট (ক)		০.৩৫	১.০১	০.০০	১.৩৬	১.৮৯	৯১.৫০
খ) বন্ধ মিলসঃ							
১১।	আমিন টেক্সটাইলস লিঃ-১	০.০০	০.০০	০.০০	০.০০	০.০০	০.০০
১২।	আর আর টেক্সটাইল মিলস	০.০০	০.০০	০.০০	০.০০	০.০০	০.০০
১৩।	কাদেইরিয়া টেক্সটাইল মিলস	০.০০	০.০০	০.০০	০.০০	০.০০	০.০০
১৪।	দিনাজপুর টেক্সটাইল মিলস	০.০০	০.০০	০.০০	০.০০	০.০০	০.০০
১৫।	মাগুরা টেক্সটাইল মিলস	ভাড়ায় চলছে					
১৬।	টাঙ্গাইল কটন মিলস	০.০০	০.০০	০.০০	০.০০	০.০০	০.০০
১৭।	সিলেট টেক্সটাইল মিলস	বিডা এর তালিকাভুক্ত					
১৮।	আহমেদ বাওয়ানী টেক্সটাইল	ভাড়ায় চলছে					
উপ-মোট (খ)		০.০০	০.০০	০.০০	০.০০	০.০০	০.০০
সর্বমোট (ক+খ)		০.৩৫	১.০১	০.০০	১.৩৬	১.৮৯	৯১.৫০

## বাংলাদেশ টেক্সটাইল মিলস কর্পোরেশন

এপ্রিল, ২০১৭ খ্রিঃ মাসের সরবরাহকৃত/বিক্রিত সূতার কাউন্টওয়ারী বিবরণী।

পরিমাণঃ লক্ষ কেজি

ক্রমিক নং	মিলের নাম	২১ - ৩৯ কাউন্টস	৪০ - ৫৯ কাউন্টস	৬০ - ১০০ কাউন্টস	পরিমাণ (লক্ষ কেজি)	প্রাপ্ত সার্ভিসচার্জ (লক্ষ টাকা)
১	২	৩	৪	৫	৬	৭
(ক)	<u>চালু মিলস (বাজেটেড)</u>					
১।	আমিন টেক্সটাইলস লিঃ-২	০.০৪	০.১৫	০.০০	০.১৯	১৮.৪৮
২।	দারোয়ানী টেক্সটাইল মিলস	০.০৬	০.১০	০.০০	০.১৬	৯.৮৪
৩।	সুন্দরবন টেক্সটাইল মিলস-১	০.০১	০.০৪	০.০০	০.০৫	৩.১১
৪।	সুন্দরবন টেক্সটাইল মিলস-২	০.১২	০.২৩	০.০০	০.৩৫	২০.২১
৫।	বেঙ্গাল টেক্সটাইল মিলস-১	০.০০	০.০০	০.০০	০.০০	০.০০
৬।	বেঙ্গাল টেক্সটাইল মিলস-২	০.০০	০.৩৫	০.০০	০.৩৫	২৫.৯০
৭।	দোস্ট টেক্সটাইল মিলস	০.০০	০.০০	০.০০	০.০০	০.০০
৮।	কুড়িগ্রাম টেক্সটাইল মিলস	বিডা এর তালিকাভুক্ত				
৯।	রাজশাহী টেক্সটাইল মিলস	০.০০	০.০৬	০.০০	০.০৬	৪.৯৩
১০।	রাজামাটি টেক্সটাইল মিলস	০.০৭	০.০৮	০.০০	০.১৫	৮.১৫
	উপ-মোট (ক)	০.৩০	১.০১	০.০০	১.৩১	৯০.৬২
(খ)	<u>বন্ধ মিলসঃ</u>					
১১।	আমিন টেক্সটাইলস লিঃ-১	০.০০	০.০০	০.০০	০.০০	০.০০
১২।	আর আর টেক্সটাইল মিলস	০.০০	০.০০	০.০০	০.০০	০.০০
১৩।	কাদেরিয়া টেক্সটাইল মিলস	০.০০	০.০০	০.০০	০.০০	০.০০
১৪।	দিনাজপুর টেক্সটাইল মিলস	০.০০	০.০০	০.০০	০.০০	০.০০
১৫।	মাগুরা টেক্সটাইল মিলস	ভাড়ায় চলছে				
১৬।	টাঙ্গাইল কটন মিলস	০.০০	০.০০	০.০০	০.০০	০.০০
১৮।	আহমেদ বাওয়ানী টেক্সটাইল	ভাড়ায় চলছে				
১৯।	সিলেট টেক্সটাইল মিলস	বিডা এর তালিকাভুক্ত				
	উপ-মোট (খ)	০.০০	০.০০	০.০০	০.০০	০.০০
	সর্বমোট (ক+খ)	০.৩০	১.০১	০.০০	১.৩১	৯০.৬২

বাংলাদেশ টেক্সটাইল মিলস কর্পোরেশন  
এপ্রিল, ২০১৭ খ্রিঃ মাস সমাপনীতে মওজুদ সুতার কাউন্টওয়ারী বিবরণী।

পরিমাণঃ লক্ষ কেজি

ক্রমিক নং	মিলের নাম	২১-৩৯ কাউন্টস	৪০-৫৯ কাউন্টস	৬০-১০০ কাউন্টস	সর্বমোট পরিমাণ
১	২	৩	৪	৫	৬
(ক)	চালু মিলস (বাজেটেড)				
১।	আমিন টেক্সটাইলস লিঃ-২	০.০১	০.০৫	০.১০	০.১৬
২।	দারোয়ানী টেক্সটাইল মিলস	০.০২	০.০৩	০.০০	০.০৫
৩।	সুন্দরবন টেক্সটাইল মিলস-১	০.০০	০.০৩	০.০০	০.০৩
৪।	সুন্দরবন টেক্সটাইল মিলস-২	০.০৫	০.০৭	০.০০	০.১২
৫।	বেঙ্গল টেক্সটাইল মিলস-১	০.০০	০.০০	০.০০	০.০০
৬।	বেঙ্গল টেক্সটাইল মিলস-২	০.০০	০.০৭	০.০০	০.০৭
৭।	দোস্তু টেক্সটাইল মিলস	০.০০	০.০০	০.০০	০.০০
৮।	কুড়িগ্রাম টেক্সটাইল মিলস	বিডা এর তালিকাভুক্ত			
৯।	রাজশাহী টেক্সটাইল মিলস	০.০০	০.০৩	০.০৫	০.০৮
১০।	রাজামাটি টেক্সটাইল মিলস	০.০৯	০.০৩	০.০০	০.১২
	উপ-মোট (ক)	০.১৭	০.৩১	০.১৫	০.৬৩
(খ)	বন্ধ মিলস				
১১।	আমিন টেক্সটাইলস লিঃ-১	০.০০	০.০০	০.০০	০.০০
১২।	আর আর টেক্সটাইল মিলস	০.০০	০.০০	০.০০	০.০০
১৩।	কাদেরিয়া টেক্সটাইল মিলস	০.০০	০.০০	০.০০	০.০০
১৪।	দিনাজপুর টেক্সটাইল মিলস	০.০০	০.০০	০.০০	০.০০
১৫।	মাগুরা টেক্সটাইল মিলস	ভাড়ায় চলছে			
১৬।	টাঙ্গাইল কটন মিলস	০.০০	০.০০	০.০০	০.০০
১৭।	সিলেট টেক্সটাইল মিলস	বিডা এর তালিকাভুক্ত			
১৮।	আহমেদ বাওয়ানী টেক্সটাইল	ভাড়ায় চলছে			
	উপ-মোট (খ)	০.০০	০.০০	০.০০	০.০০
	সর্বমোট (ক+খ)	০.১৭	০.৩১	০.১৫	০.৬৩

## বাংলাদেশ টেক্সটাইল মিলস কর্পোরেশন

এপ্রিল, ২০১৭ ইং মাসের প্রকৃত জনবল সংখ্যা এবং পরিশোধিত/পরিশোধিতব্য বেতন, মজুরী ও আনুসাংগিক ভাতা সংক্রান্ত বিবরণী।

ক্রঃ নং	মিলের নাম	কর্মকর্তা		কর্মচারী		শ্রমিক		মোট		বেতন		মজুরী		পরিশোধিত/পরিশোধিতব্য বেতন ও অন্যান্য ভাতা (লক্ষ টাকা)				মোট
		স্থায়ী	দৈনিক	স্থায়ী	দৈনিক	স্থায়ী	দৈনিক	স্থায়ী	দৈনিক	স্থায়ী	দৈনিক	স্থায়ী	দৈনিক	ওভারটাইম	বোনাস	বাড়ী ভাড়া	অন্যান্য ভাতা	
১	২	৩	৪	৫	৬	৭	৮	৯	১০	১১	১২	১৩	১৪	১৫	১৬	১৭	১৮	১৯
(ক)	চালু মিলস (বাজেটেড)																	
১।	আমিন টেক্সটাইলস লিঃ-২	৫	০	৫	১৫	০	১৯১	১০	২০৬	২.০০	১.৭০	০.০০	৮.৭৫	০.০০	০.০০	০.৯০	০.৮৪	১৪.১৯
২।	দারোয়ানী টেক্সটাইলস মিলস	৬	১	৩	৩১	০	২২২	৯	২৫৪	২.০২	২.৫০	০.০০	৭.০৩	০.০০	০.০০	০.৭৯	০.৮০	১৩.১৪
৩।	সুন্দরবন টেক্সটাইলস মিলস-১	১	০	৩	১১	০	৩৩	৪	৪৪	০.৫১	১.০০	০.০০	১.০৩	০.০০	০.০০	০.২৩	০.১৪	২.৯১
৪।	সুন্দরবন টেক্সটাইলস মিলস-২	৭	৩	৩	২৬	২	৩১৭	১২	৩৪৬	২.৮২	২.৫৯	০.১৪	১১.৫২	০.০০	০.০০	১.১৪	০.৪৩	১৮.৬৪
৫।	বেঙ্গল টেক্সটাইলস মিলস-১	২	০	৪	১০	০	০	৬	১০	০.৯৯	১.৩৭	০.০০	০.০০	০.০০	০.০০	০.৪১	০.৪২	৩.১৯
৬।	বেঙ্গল টেক্সটাইলস মিলস-২	৩	০	৪	২৪	৪	২৭৭	১১	৩০১	১.৭৪	১.৯৩	০.২৩	১২.৯৮	০.০০	০.০০	০.৮০	০.৭৬	১৮.৪৪
৭।	কুড়িগ্রাম টেক্সটাইল মিলস	২	০	৪	১৯	০	০	৬	১৯	১.৫৪	১.৪৬	০.০০	০.০০	০.০০	০.০০	০.৫৪	০.৩৮	৩.৯২
৮।	দোস্ট টেক্সটাইল মিলস	১	০	৪	১২	০	০	৫	১২	০.৮৫	১.১০	০.০০	০.০০	০.০০	০.০০	০.৩৬	০.২৪	২.৫৫
৯।	রাজশাহী টেক্সটাইল মিলস	৬	১	৮	২৬	০	১১৭	১৪	১৪৪	৩.০০	২.১৬	০.০০	৪.৪০	০.০০	০.০০	১.৪৩	০.৭০	১১.৬৯
১০।	রাঙ্গামাটি টেক্সটাইল মিলস	৩	০	৫	২৪	০	১৩৩	৮	১৫৭	১.৭২	২.০৩	০.০০	৩.৬১	০.০০	০.০০	০.৬৯	১.২৭	৯.৩২
	উপ-মোট (ক)	৩৬	৫	৪৩	১৯৮	৬	১২৯০	৮৫	১৪৯৩	১৭.১৯	১৭.৮৪	০.৩৭	৪৯.৩২	০.০০	০.০০	৭.২৯	৫.৯৮	৯৭.৯৯
(খ)	বিটিএমসি প্রধান কার্যালয়	৬১	৪	৬৬	২০	০	০	১২৭	২৪	৩৪.২৮	২.৭৫	০.০০	০.০০	৩.২০	৬.৮১	১৭.২৩	১৭.৯১	৮২.১৮
	চট্টগ্রাম লিয়াজৌ অফিস	০	০	১	০	০	০	১	০	০.১৪	০.০০	০.০০	০.০০	০.০০	০.০০	০.০৭	০.০৫	০.২৬
	উপ-মোট (খ)	৬১	৪	৬৭	২০	০	০	১২৮	২৪	৩৪.৪২	২.৭৫	০.০০	০.০০	৩.২০	৬.৮১	১৭.৩০	১৭.৯৬	৮২.৪৪
	সর্বমোট (ক+খ)	৯৭	৯	১১০	২১৮	৬	১২৯০	২১৩	১৫১৭	৫১.৬১	২০.৫৯	০.৩৭	৪৯.৩২	৩.২০	৬.৮১	২৪.৫৯	২৩.৯৪	১৮০.৪৩

বিঃ দ্রঃ বিটিএমসিতে ৭ জন কর্মকর্তা ও ১ জন কর্মচারী পি আর এল এ আছেন।

## বাংলাদেশ টেক্সটাইল মিলস কর্পোরেশন

এপ্রিল, ২০১৭ ইং মাসের প্রকৃত জনবল সংখ্যা এবং পরিশোধিত/পরিশোধিতব্য বেতন, মজুরী আনুসাংগিক সংক্রান্ত বিবরণী।

ক্রঃ নং	মিলের নাম	কর্মকর্তা		কর্মচারী		শ্রমিক		মোট		পরিশোধিত/পরিশোধিতব্য বেতন ও অন্যান্য ভাতা (লক্ষ টাকা)					
		স্থায়ী	দৈনিক ভিত্তিক	স্থায়ী	দৈনিক ভিত্তিক	স্থায়ী	দৈনিক ভিত্তিক	স্থায়ী	দৈনিক ভিত্তিক	বেতন		মজুরী	অন্যান্য ভাতা	দৈনিক ভিত্তিক মজুরী	মোট
										স্থায়ী	দৈনিক ভিত্তিক				
১	২	৩	৪	৫	৬	৭	৮	৯	১০	১১	১২	১৩	১৪	১৫	১৬
	বন্ধ মিলস														
১।	আমিন টেক্সটাইলস-১	০	০	১	৯	০	০	১	৯	০.১৮	১.০৫	০.০০	০.১৭	০.০০	১.৪০
২।	আর আর টেক্সটাইলস	২	০	১	২২	০	০	৩	২২	০.৭৮	১.৬২	০.০০	০.৬১	০.০০	৩.০১
৩।	কাদেরিয়া টেক্সটাইল মিলস	২	১	৩	২২	০	৪	৫	২৭	১.১৩	২.০৬	০.০০	১.১৩	০.২৩	৪.৫৫
৪।	ভালিকা উলেন মিলস	১	১	৩	১১	০	০	৪	১২	০.৮৫	১.৩৭	০.০০	০.৮৮	০.০০	৩.১০
৫।	দিনাজপুর টেক্সটাইল মিলস	১	০	১	২০	০	০	২	২০	০.৫২	১.৮৩	০.০০	০.২৯	০.০০	২.৬৪
৬।	টাঙ্গাইল কটন মিলস	১	০	২	১৯	০	০	৩	১৯	০.৬০	১.৬৭	০.০০	০.৫২	০.০০	২.৭৯
৭।	মাগুরা টেক্সটাইল মিলস	৩	০	২	১৩	০	০	৫	১৩	১.০৩	১.১৮	০.০০	১.০২	০.০০	৩.২৩
৮।	চিশুরঞ্জন কটন মিলস	২	০	৪	২৪	০	১	৬	২৫	০.৮৭	২.০৫	০.০০	০.৮০	০.০৮	৩.৮০
৯।	সিলেট টেক্সটাইল মিলস	২	০	১	৬	০	০	৩	৬	০.৯১	০.৫৬	০.০০	০.৭২	০.০০	২.১৯
১০।	আহমেদ বাওয়ানী টেক্সটাইল	২	১	৮	২৪	০	০	১০	২৫	১.৯৫	২.৫৭	০.০০	১.৮৮	০.০০	৬.৪০
	সর্বমোটঃ	১৬	৩	২৬	১৭০	০	৫	৪২	১৭৮	৮.৮২	১৫.৯৬	০.০০	৮.০২	০.৩১	৩৩.১১